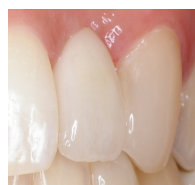


# -自然な白い歯に治療するために-

	陶材焼付金属冠	オールセラミック		ハイブリッドレジン	保険適用の白いかぶせ物(クラウン)	
製品名	メタルボンド	e.Maxプレス	ジルコニア	SRアド-ロ、ツィニー	硬質レジン前装冠 (HJK(前歯～小臼歯まで前歯のみ適用) 一本単位)	
作製法	金属製の土台にセラミックを焼き付けて白いかぶせ物を作る	従来のセラミックに比べて3～4倍丈夫な強化型セラミックを歯の形に鑄込む	ジルコニアという折れ曲がりに強いセラミックに陶材を盛り上げてつくる	強化型のプラスチックを盛り上げて歯の形を作る	金属製の土台にプラスチックを盛り上げて作る	プラスチックのみで白いかぶせ物を作る
歯を削る量	1mm～1.5mm	1.5mm～2mm	0.5mm～1mm	1.5mm～2mm	1mm～1.5mm	1.5mm～2mm
強度	高い	中等度(前歯～小臼歯まで)	高い	磨り減りやすいため、前歯、小臼歯まで	低い	最も低い
審美性	金属を使用しているため、歯茎との境目が暗くなりやすい	金属を使用しないガラス系の強化セラミックのみで作るため最も自然な仕上がりが得られる	金属を使用しないため、丈夫で自然な仕上がりのブリッジを作成可能	天然の歯に近い色調を持っているが、プラスチックなので着色しやすく、ツヤがなくなってしまう	色調は限られ着色が早い	色調は限られ着色が早い



左上23 e.Maxブリッジ



ジルコニア・ブリッジ



ハイブリッド・インレー装着3年目